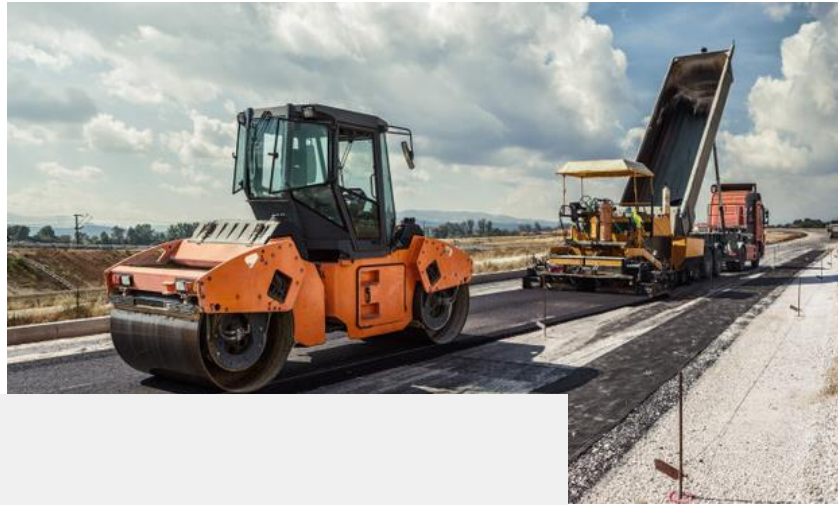


Anzeigesystem für Baumaschinen



Klare Ansagen!

Das speziell für den Kunden entwickelte Anzeigesystem auf CAN-Bus-Basis dient als Ampelanlage am Straßenfertiger.

Mit Hilfe der Ampel und den dazugehörigen Bedienelementen auf der Bedienkonsole kann der Fertigerfahrer unmissverständlich anzeigen, welche Aktionen der Fahrer des Mischgut-LKWs durchführen soll (z.B. Rückwärtsfahren, Stoppen oder Abkippen).

Es vereinfacht die Kommunikation zwischen Fertiger und LKW-Fahrer. Die dimmbaren LED-Leisten erlauben eine sichere und effiziente Kommunikation zwischen den Fahrern von Fertiger und LKW und sorgen dafür, dass der Fertiger-Fahrer durchgängig Kontrolle über den Andockvorgang behält, auch bei direkter Sonneneinstrahlung.



Ampel für Straßenfertiger

- Betriebsspannungsbereich: 16 - 32 V DC
- Betriebstemperaturbereich: -40 - +85°C
- Schutzgrad: IP65
- Protokolle: CANopen bzw. CAN 2.0B, auf Wunsch J1939-kompatibel
- Abmaße: 224 mm x 224 mm x 110 mm
- extreme Beständigkeit gegenüber Umwelteinflüssen