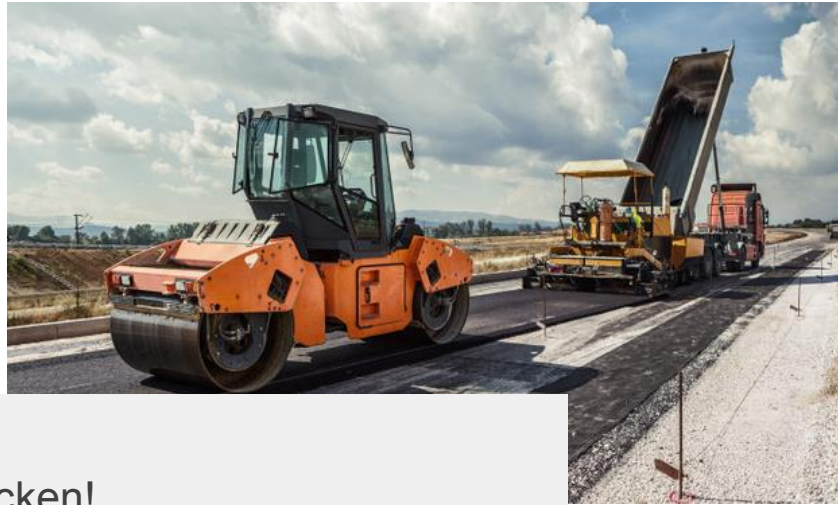


Anzeigesystem für Baumaschinen



Volle Kontrolle beim Andocken!

Das speziell für den Kunden entwickelte Anzeigesystem auf CAN-Bus-Basis unterstützt das korrekte und sichere Andocken von LKWs an Straßenfertiger auf der Baustelle.

Es vereinfacht die Kommunikation zwischen Fertiger und LKW-Fahrer. Die dimmbaren LED-Leisten erlauben eine sichere und effiziente Kommunikation zwischen den Fahrern von Fertiger und LKW und sorgen dafür, dass der Fertiger-Fahrer durchgängig Kontrolle über den Andockvorgang behält, auch bei direkter Sonneneinstrahlung. Das System ist vor allem in lärmsensiblen Bereichen von Nutzen, weil das Signalthorn seltener eingesetzt werden muss.



Ampel für Straßenfertiger

- Betriebsspannungsbereich: 16 - 32 V DC
- Betriebstemperaturbereich: -40 - +85°C
- Schutzgrad: IP65
- Protokolle: CANopen bzw. CAN 2.0B, auf Wunsch J1939-kompatibel
- Abmaße: 250 mm x 48 mm x 32 mm
- extreme Beständigkeit gegenüber Umwelteinflüssen